

Apolda - Zahlen und Fakten

Herausgeber: Stadtverwaltung Apolda

Ausgabe 2006

Inhaltsverzeichnis

- Gebiet und Bevölkerung
- Bildungs- und Sozialwesen
- Arbeitsmarkt
- Gewerbe
- Bau- und Wohnungswesen
- Haushalt
- Strassenverkehr
- Feuerwehr
- Kultur/Fremdenverkehr
- Gesundheitswesen
- Namensrenner 2005
- Highlights 2005



Altersstruktur der Bevölkerung (per 31.12.2005)

0 - 6 Jahre	5,0 %
7 - unter 18 Jahre	8,8 %
18 - unter 30 Jahre	14,6 %
30 - unter 40 Jahre	12,1 %
40 - unter 55 Jahre	24,2 %
55 - unter 65 Jahre	13,6 %
ab 65 Jahre	21,7 %

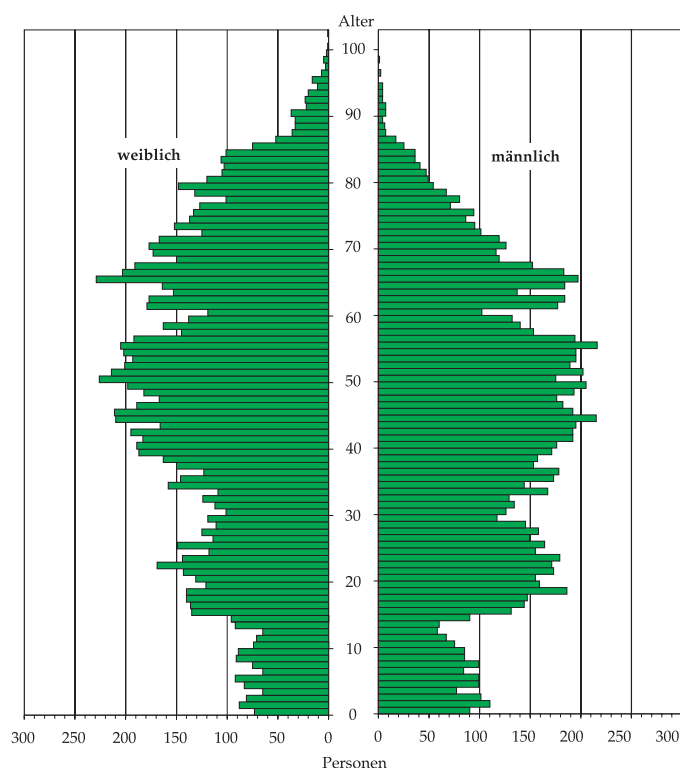
GEBIET UND BEVÖLKERUNG

Fläche, Bevölkerungsdichte, Einwohner

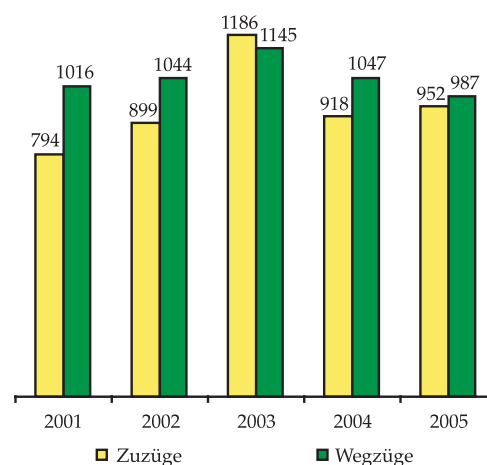
Merkmal	Fläche km ²	Bevölkerungs- dichte* Einw. je km ²	Anzahl				
			2001	2002	2003	2004	2005
Apolda (Kernstadt)	11,75	1750	21498	21235	21024	20777	20559
Ortschaften							
Herresen-							
Sulzbach	5,41	114	648	634	647	623	615
Nauendorf	4,92	34	164	166	162	163	169
Oberndorf	4,93	60	270	263	278	292	294
Oberroßla/ Rödigsdorf	4,98	208	1041	1031	1040	1025	1035
Schöten	1,27	214	268	272	285	274	272
Utenbach	6,33	103	647	650	652	650	649
Zottelstedt	6,56	60	410	409	396	392	395
gesamt	46,15		24946	24660	24484	24196	23988

* Bevölkerungsdichte zum Stichtag 31.12.2005

Altersstruktur der Bevölkerung am 31.12.2005



Entwicklung von Zuzügen und Wegzügen



Bevölkerungsentwicklung

Merkmal	Einheit	2001	2002	2003	2004	2005
Bevölkerung	Anzahl	24946	24660	24484	24196	23988
männlich	Anzahl	11959	11841	11788	11663	11598
weiblich	Anzahl	12987	12819	12696	12533	12390
Ledig	%	38,0	37,7	37,7	37,8	37,7
Verheiratet	%	45,2	45,5	44,8	44,7	44,6
Verwitwet	%	8,8	8,8	8,9	8,8	8,9
Geschieden	%	8,0	8,0	8,6	8,7	8,8
Ausländer	Anzahl	537	504	546	564	593
Geburten	Anzahl	180	153	166	198	154
Sterbefälle	Anzahl	307	316	346	321	324
Eheschließungen ¹⁾	Anzahl	131	128	88	125	120
Zuzüge	Anzahl	794	899	1186	918	952
Wegzüge	Anzahl	1016	1044	1145	1047	987

¹⁾ Quelle: Zuständigkeitsbereich des Standesamtes Apolda

BILDUNGS- UND SOZIALWESEN

Kindereinrichtungen (Stichtag: 31.12.)

Merkmal	2001	2002	2003	2004	2005
Einrichtungen	11	10	10	10	10
Anzahl der Kinder	803	801	805	804	793
davon bis 2 1/2 Jahren	94	118	113	108	114
ab 2 1/2 Jahren	562	530	528	531	516
Integrative KTS*	147	153	164	165	163

* Kindertagesstätte in freier Trägerschaft

Schulen (Stichtag: 31.12.)

Merkmal	2001	2002	2003	2004	2005
Anzahl der Schüler					
Grundschulen Gesamt	600	586	629	665	673
„Am Schötener Grund“	154	160	192	204	218
„Chr. Zimmermann“	98	168	170	180	164
„Pestalozzi“	76*	-	-	-	-
„Am Nußberg“	88**	-	-	-	-
„Geschwister Scholl“	116	177	178	178	182
Herressen-Sulzbach	68	81	89	103	109
Regelschulen Gesamt	1048	923	829	706	610
„Werner Seelenbinder“	419	358	315	258	207
„Pestalozzi“	287	257	222	215	196
„G. E. Lessing“	242	308	292	233	207

* ab 2002 in Grundschule „Geschwister Scholl“ integriert

** ab 2002 in Grundschule „Chr. Zimmermann“ integriert

Gymnasium 1047 983 925 825 755

Förderschule

Staatliches regionales Förderzentrum	262	235	240	221	227
--------------------------------------	-----	-----	-----	-----	-----

Berufliche Schule

Staatl. Gewerbl.-Techn. Berufsbildende Schule	536	582	611	521	521
---	-----	-----	-----	-----	-----

ARBEITSMARKT

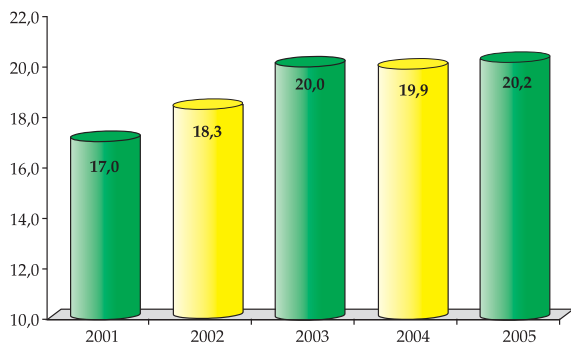
Arbeitsmarkt (Quelle: Bundesagentur für Arbeit/Statistik) Stand: Dezember

Merkmal	2004		2005	
	Anzahl	(in %)	Anzahl	(in %)
Arbeitslosenquote ¹⁾		19,6		18,3
Arbeitslose insgesamt	2754		2639	
männlich	1504	(54,6)	1459	(55,3)
weiblich	1250	(45,4)	1180	(44,7)
darunter Arbeiter	1900	(70,0)	1843	(69,8)
Angestellte	854	(30,0)	796	(30,2)
bis unter 25 Jahre	269	(9,8)	260	(9,9)
ab 55 Jahre	288	(10,4)	313	(11,9)
Langzeitarbeitslose	1351	(49,0)	1168	(44,3)

¹⁾ Bereich der Geschäftsstelle Apolda = Altkreis Apolda

* Korrektur der Zahlenwerte (durch Verbesserung der Software der Bundesagentur für Arbeit wurden Doppelzählungen bereinigt)

Entwicklung der Erwerbslosigkeit 2001 - 2005 (Durchschnitt der Arbeitslosenquoten von Januar bis Dezember)



Leistungsempfänger (Quelle: Bundesagentur für Arbeit/Statistik)

Merkmal	2003	2004	2005
Anzahl			
Arbeitslosengeld (ALG I)	925	928	735
männlich	572	565	445
weiblich	353	363	290

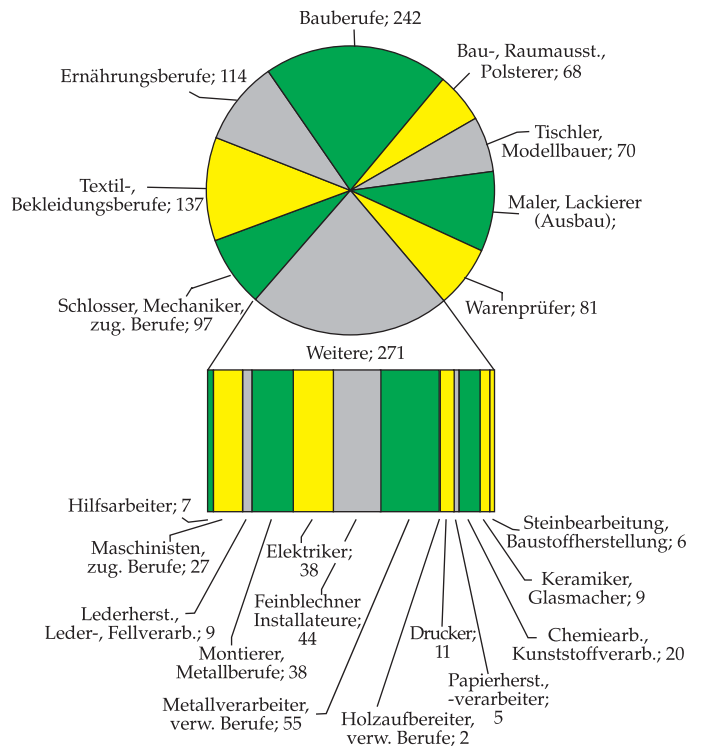
Darstellung der Leistungsempfänger ALG II kann auf Ebene der Stadt Apolda noch nicht erfolgen

Arbeitslose nach Berufsklassen

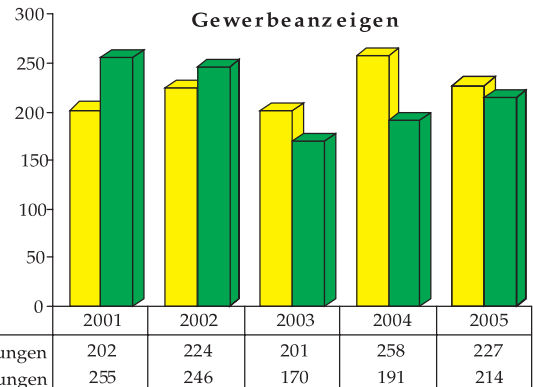
Stand: 31. Dezember 2005

Dienstleistungsberufe	51,1 %
Fertigungsberufe	41,4 %
Pflanzen-, Fischereiberufe, Tierzüchter	3,5 %
Technische Berufe	2,8 %
Sonstige Arbeitskräfte	1,2 %

davon Fertigungsberufe:



GEWERBE



BAU- UND WOHNUNGSWESEN

Sieger im Wettbewerb „Schönste Fassade“ 2005:

- Preis: Neusätze 12
- Preis: Brühl 1
- Preis: Heynstraße 5 und Wiegendorfer Weg 65

Bautätigkeit

Gemeldete Baugenehmigungen	2003	2004	2005
Baumaßnahmen insgesamt	180	130	78
darunter Einfamilienhäuser	38	35	14
Wohngebäude	11	7	8
Wohnungen	13	8	6
Sonstige	118	80	51

(z.B. Abrisse, Garagen/Carport, Wochenendhäuser, Wintergärten)

HAUSHALT

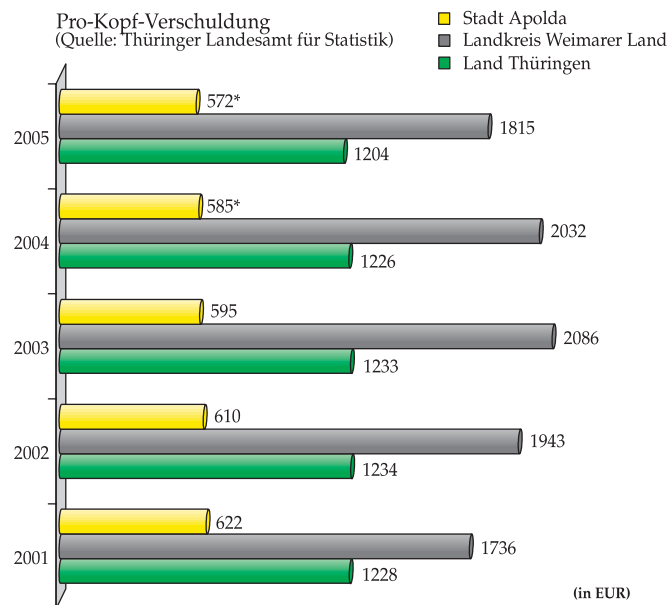
Entwicklung des Haushaltes der Stadt Apolda 2001 - 2005

	Gesamthaushalt	Verwaltungshaushalt	Vermögenshaushalt
2001	32,993	23,666	9,327
2002	29,443	24,264	5,179
2003	34,218	23,906	10,312
2004	34,810	24,687	10,123
2005*	32,984	23,883	9,101

(in Mill. EUR)

Verwaltungshaushalt: Ausgaben u.a. für Personal, Zinsen, Zuweisungen und Zuschüsse, sächlicher Verwaltungs- und Betriebsaufwand (betrifft in der Regel Ausgaben unter 400 EUR)

Vermögenshaushalt: Ausgaben u.a. für Baumaßnahmen, Tilgung Kredite, Vermögenserwerb



Erläuterung:

- Schuldenstand wurde vom Thüringer Landesamt für Statistik am amtlichen Stand der Einwohnerzahl per 30. Juni des Jahres ermittelt

* Veröffentlicht durch Thür. Landesamt für Statistik; bis dahin eigene Berechnung

STRASSENVERKEHR

Kfz-Zulassungen (Quelle: LRA Weimarer Land - Zulassungsstelle)

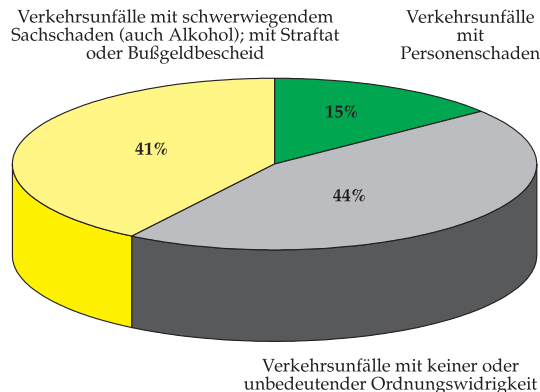
Merkmal	2003	2004	2005
Gesamt	13713	13432	13581
darunter PKW	10977	10779	10811
Motorräder	568	603	599
LKW	857	785	808

Straßenverkehrsunfälle (Quelle: Polizeiinspektion Apolda*)

Merkmal	2003	2004	2005
Verkehrsunfälle insgesamt	839	832	791
davon mit Personenschaden	132	129	115
Anzahl der Verletzten	176	166	147
Anzahl der Toten	5	4	0
Hauptunfallursachen			
Nichtgewähren der Vorfahrt	88	79	80
Überholen/Fahrbahnbenutzung	57	54	55
Überhöhte Geschwindigkeit	95	101	81
Alkoholeinfluss	35	38	37
Fehler beim Abbiegen	26	16	16
Unzureichender Sicherheitsabstand	18	20	14
Wenden/Rückwärtsfahren	50	65	51

* Bereich der PI Apolda = Altkreis Apolda

Unfallkategorien 2005



Verkehrsordnungswidrigkeiten

Merkmal	2004	2005
Erteilung gebührenpflichtiger Verwarnungen	9728	10113
Eingeleitete Bußgeldverfahren	1218	1028
Eingeleitete Vollstreckungen	733	629
häufigste Delikte		
Ordnungswidriges Parken auf Kurzzeitparkplätzen	6695	7233
Verbotswidriges Parken im Haltverbot	2028	1892
Verbotswidriges Parken im eingeschr. Haltverbot	802	698
Verbotswidriges Parken im verkehrsberuhigten Bereich außerhalb der Parkflächenmarkierung	546	410
Verbotswidriges Parken auf dem Gehweg	349	320

FEUERWEHR

Feuerwehr (Quelle: Feuerwehr Apolda)

Merkmal	2003	2004	2005
Brände			
Kleinbrände	46	49	12
Mittelbrände	13	4	4
Großbrände	2	3	2
Brandwachen	18	48	33
Sonstige Brandeinsätze	39	18	10
Technische Hilfeleistungen	236	230	177
davon Verkehrsunfälle	45	37	18
Ölspuren	16	19	25
Sturmschäden	50	48	23
Fehleinsätze	18	16	44

KULTUR / FREMDENVERKEHR

Fremdenverkehr (Quelle: Landesamt für Statistik)

Merkmal	Einheit	2003	2004	2005
Angebundene Betten	Anzahl	430	430	430
Ankünfte	Anzahl	18602	17936	19798
Übernachtungen	Anzahl	38123	35871	39656
Durchschnittliche Aufenthaltsdauer	Tage	2,0	2,0	2,0
Durchschn. Auslastung der angebotenen Betten	%	24,3	22,8	25,3

Kulturelle Veranstaltungsorte

Besucherzahlen	2003	2004	2005
Stadthalle Apolda	24801	25442	26940
Städt. Kulturzentrum	13352	13249	12510
Schloss Apolda ¹⁾	1129 ¹⁾	1255 ¹⁾	751 ¹⁾
Kunsthhaus Apolda	16696	17498	22436

2003: Alles O.K. - Oskar Kokoschka -Schule des Sehens (11727 Besucher)

2004: Max Ernst - Traumlandschaften (8317 Besucher)

2005: Aristide Maillol (10682 Besucher)

¹⁾bezieht sich nur auf eigene Veranstaltungen mit Eintritt

Glocken- und Stadtmuseum Apolda

Besucherzahlen	2003	2004	2005
Gesamt	21199	20631	21534
davon Sonderausstellungen	9327	9761	9893

2003: Einschalten und Zuhören - Rundfunkgeräte aus der DDR

2004: 100 Jahre Piccolo - Das Fahrzeug der Zukunft

2005: „Der Knochenschüttler“/Zur Geschichte des Fahrrades

Stadtbibliothek Apolda

Merkmal	2003	2004	2005
Eingetragene Nutzer	1307	1124	1100
Entleihungen	81429	73893	72000
davon Belletristik	15784	15440	12982
Fachliteratur	13945	14008	12464
Kinderliteratur	10772	10152	9903
AV-Medien	28630	22200	23118
Zeitschriften	12265	12054	13275

GESUNDHEITSWESEN

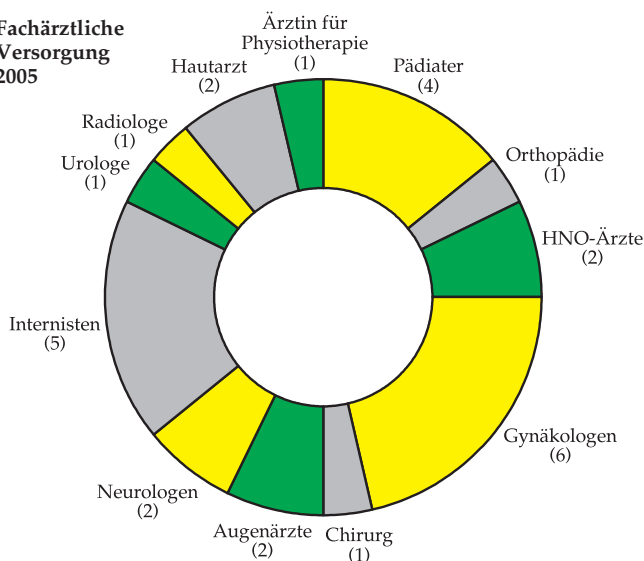
Krankenhäuser

Merkmal	2003	2004	2005
		Anzahl	
Krankenhäuser	1	1	1
Krankbetten	233	233	230
Patientenzahl	9021	9057	9926

Ärzte

Merkmal	2003	2004	2005
Frei praktizierende Ärzte	53	52	50
davon Fachärzte	29	28	28
Allgemeinmediziner	24	24	22
Zahnärzte	34	33	32
Apotheken	8	8	9

Fachärztliche Versorgung 2005



NAMENSRENNER 2005

Bei 377 Geburten erhielten 235 Kinder einen Vornamen, 132 bekamen zwei Vornamen. Mit drei Vornamen wurden 10 Kinder beurkundet.

Quelle: Zuständigkeitsbereich des Standesamtes Apolda

Mädchen	Knaben		
(erwähnt werden nur Vornamen, die an mindestens vier Kinder vergeben wurden)			
8 x Sophie	4 x Emily	10 x Pascal	5 x Max
6 x Michelle	4 x Jasmin	9 x Paul	4 x Justin
5 x Antonia	4 x Katharina	7 x Leon	4 x Louis
5 x Marie	4 x Leonie	7 x Niklas	4 x Lucas
5 x Paula	4 x Maria	6 x Fabian	4 x Marvin
4 x Angelina	4 x Pauline	5 x Lukas	4 x Nils
			4 x Patrick

HIGHLIGHTS 2005

26. Februar: Eröffnung der Sonderausstellung „Vor dem Frühling – Keramik und Grafik“ im Glockenmuseum.

10. März: Wiederaufführung des 1959 in Apolda gedrehten Films „Wo der Zug nicht lange hält“ im Apoldaer Schloss.

18. März: 20 Jahre Kindergarten Mozartweg.

12. April: Zum 60. Geburtstag der Befreiung des Konzentrationslagers Buchenwald besuchen Veteranen der US-Armee, die in Apolda stationiert waren, unsere Stadt.

21. April: Kinder-Folklore-Ensembles „Tscherowa Kalina“ im Apoldaer Schloss.

22. April: Karl Lagerfeld eröffnet seine Ausstellung „Lagerfeld Fotografien“ im Kunsthhaus Apolda Avantgarde.

23. April: 5. European Design Award – Preisverleihung in der Stadthalle.

April: 1. Männermannschaft des HSV Apolda 1990 e.V. erringt den Landesmeistertitel 2004/05 und damit den größten Erfolg seit 10 Jahren.

28. Mai: Kindertagesstätte „Zwergenland“ feiert ihr 50-jähriges Bestehen mit einer Festwoche.

28. Mai: 10 Jahre Marktpassage Apolda.

28. Mai: Offizielle Übergabe der Freizeitanlage am Kantplatz an die Jugendlichen der Stadt.

4. Juni: Orgelweihe in der Sankt Hilarius Kirche von Utenbach.

2. Juli: 7. Nacht der Mode unter dem Motto „Metamorphosis“ auf dem Apoldaer Marktplatz.

10. Juli: Erste öffentliche Stadtführung durch Apolda lockte rund 60 Interessenten auf den Markt.

16. Juli: Sonderausstellung Glockenmuseum „Der Knochenschüttler“.

12. August: 1. Sommernacht im Schloss.

25. August bis 4. September: 10-jähriges Jubiläum Hotel am Schloß (mit Ausstellung, Kinderfest mit Puppentheater, Tag des Azubis, Gourmetabende)

31. August: Feierliche Übergabe der neuen Räume für das Projekt Ganztagschule in der Pestalozzischule.

1. Oktober: 1. Tag des offenen Gewerbeparks; mehr als 5000 Gäste strömten zum Gewerbepark an der B87, wo sich 20 Unternehmen vorstellten.

3. Oktober: „Medaille für besondere Verdienste um die Stadt Apolda“ wurden an Frau Barbara Larcher und Herrn Peter Paul Polte verliehen.

7. Oktober: „Tag der offenen Tür“ zum 40-jährigen Jubiläum der Leserschule Apolda.

14. Oktober: 10 Jahre Stadthalle wird mit umfangreichem Festprogramm begangen.

5. November: Eröffnung Sonderausstellung Glockenmuseum Erich Ohser-e.o. Plauen.

IMPRESSUM

Herausgeber: Stadtverwaltung Apolda, Markt 1, 99510 Apolda
Telefon 0 36 44/ 650-0, Fax 650-400

Redaktion: Katrin Schäfer, Margit Kunze-Philippeau
Stadtverwaltung Apolda

Druck: Liebeskind Druck GmbH
Gewerbepark B 87, Beim Weidige 1, 99510 Apolda
Telefon 0 36 44/ 50 92-0

Vertrieb: Walter Werbung, Schlachthofstraße 20
99085 Erfurt, Telefon 03 61 / 5 58 49-0

Auflagenhöhe: 13.700 Stück; kostenlos an alle Haushalte

Erscheinungsdatum: 21. Juli 2006