

Apolda - Zahlen und Fakten

Herausgeber: Stadtverwaltung Apolda

Ausgabe 2004

Inhaltsverzeichnis

- Gebiet und Bevölkerung
- Bildungs- und Sozialwesen
- Arbeitsmarkt
- Gewerbe
- Bau- und Wohnungswesen
- Haushalt
- Strassenverkehr
- Feuerwehr
- Kultur/Fremdenverkehr
- Gesundheitswesen
- Namensrenner 2003
- Highlights 2003



Altersstruktur der Bevölkerung (per 31.12.2003)

0 - 6 Jahre	4,9 %
7 - unter 18 Jahre	9,8 %
18 - unter 30 Jahre	14,4 %
30 - unter 40 Jahre	13,3 %
40 - unter 55 Jahre	24,2 %
55 - unter 65 Jahre	13,5 %
ab 65 Jahre	19,9 %

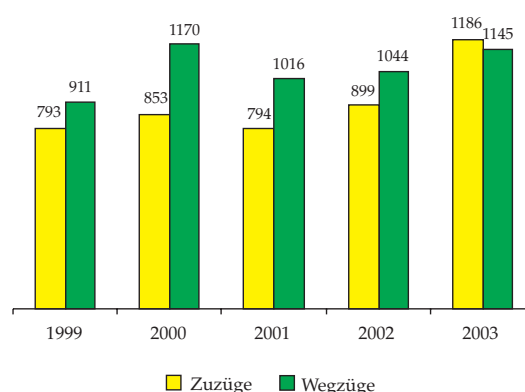
GEBIET UND BEVÖLKERUNG

Fläche, Bevölkerungsdichte, Einwohner

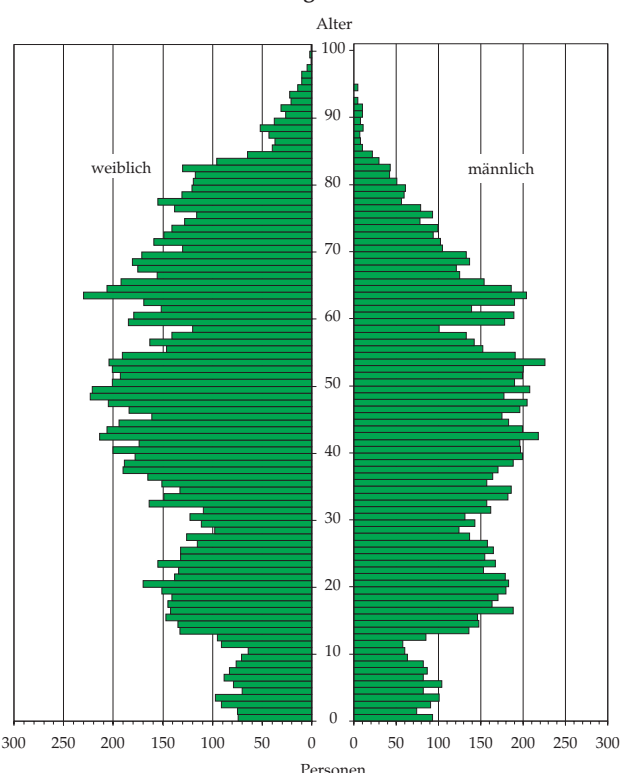
Merkmal	Fläche km ²	Bevölkerungs- dichte* Einw. je km ²	1999	2000	2001	2002	2003
			Anzahl				
Apolda (Kernstadt)	11,75	1789	22404	21974	21498	21235	21024
Ortschaften							
Herresen-							
Sulzbach	5,41	120	638	642	648	634	647
Nauendorf	4,92	33	166	167	164	166	162
Oberndorf	4,93	56	268	264	270	263	278
Oberroßla/ Rödigsdorf	4,98	209	1058	1055	1041	1031	1040
Schöten	1,27	224	255	261	268	272	285
Utenbach	6,33	103	632	640	647	650	652
Zottelstedt	6,56	60	416	415	410	409	396
gesamt	46,15		25837	25418	24946	24660	24484

* Bevölkerungsdichte zum Stichtag 31.12.2003

Entwicklung von Zuzügen und Wegzügen in den vergangenen Jahren



Altersstruktur der Bevölkerung am 31.12.2003



Bevölkerungsentwicklung

Merkmal	Einheit	1999	2000	2001	2002	2003
Bevölkerung	Anzahl	25837	25418	24946	24660	24484
männlich	Anzahl	12305	12139	11959	11841	11788
weiblich	Anzahl	13532	13279	12987	12819	12696
Ledig	%	38,0	38,1	38,0	37,7	37,7
Verheiratet	%	45,5	45,1	45,2	45,5	44,8
Verwitwet	%	8,6	8,8	8,8	8,8	8,9
Geschieden	%	7,9	8,0	8,0	8,0	8,6
Ausländer	Anzahl	515	517	537	504	546
Geburten	Anzahl	146	217	180	153	166
Sterbefälle	Anzahl	359	295	307	316	346
Eheschließungen ¹⁾	Anzahl	92	112	131	128	88
Zuzüge	Anzahl	793	853	794	899	1186
Wegzüge	Anzahl	911	1170	1016	1044	1145

¹⁾ Quelle: Zuständigkeitsbereich des Standesamtes Apolda

BILDUNGS- UND SOZIALWESEN

Kindereinrichtungen (Stichtag: 31.12.)

Merkmal	1999	2000	2001	2002	2003
Einrichtungen	11	11	11	10	10
Anzahl der Kinder	769	774	803	801	805
davon bis 2 1/2 Jahren	142	132	94	118	113
ab 2 1/2 Jahren	497	522	562	530	528
Integrative KTS*	130	120	147	153	164

* Kindertagesstätte in freier Trägerschaft

Schulen (Stichtag: 31.12.)

Merkmal	1999	2000	2001	2002	2003
Anzahl der Schüler					
Grundschulen Gesamt	883	731	600	586	629
„Am Schötener Grund“	171	170	154	160	192
„Chr. Zimmermann“	184	138	98*	168	170
„Pestalozzi“	114	94	76	-	-
„Am Nußberg“	142	111	88	-	-
„Geschwister Schöll“	160	132	116	177	178
Herresen-Sulzbach	112	86	68	81	89
Regelschulen Gesamt	1258	1154	1048	923	829
„Am Nußberg“	230	200	-	-	-
„Werner Seelenbinder“	289	278	419	358	315
„Pestalozzi“	310	290	287	257	222
„G. E. Lessing“	429**	386	242	308	292

* bis 2001 Grundschule „Werner Seelenbinder“

** ab Schuljahr 1998/1999 Schülerzahl von „G. E. Lessing“ und „Geschw.-Schöll-Schule“

Gymnasium 1134 1075 1047 983 925

Förderschule

Staatliches regionales Förderzentrum	311	276	262	235	240
--------------------------------------	-----	-----	-----	-----	-----

Berufliche Schule

Staatl. Gewerbl.-Techn. Berufsbildende Schule	592	598	536	582	611
---	-----	-----	-----	-----	-----

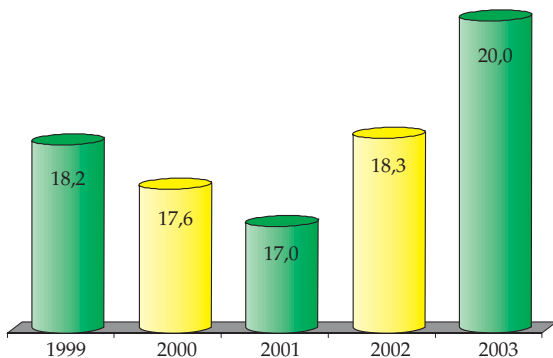
ARBEITSMARKT

Arbeitsmarkt (Quelle: Arbeitsamt Erfurt/Statistik) Stand: Dezember

Merkmal	2002		2003	
	Anzahl	(in %)	Anzahl	(in %)
Arbeitslosenquote ¹⁾		18,8		19,7
Arbeitslose insgesamt	2692		2809	
männlich	1464	(54,4)	1478	(52,6)
weiblich	1228	(45,6)	1331	(47,4)
darunter Arbeiter	1834	(68,1)	1874	(66,7)
Angestellte	858	(31,9)	935	(33,3)
bis unter 25 Jahre	242	(9,0)	230	(8,2)
ab 55 Jahre	333	(12,4)	297	(10,6)
Langzeitarbeitslose	1095	(40,7)	1373	(48,9)

¹⁾ Bereich der Geschäftsstelle Apolda = Altkreis Apolda

Entwicklung der Erwerbslosigkeit 1999 - 2003 (Durchschnitt der Arbeitslosenquoten von Januar bis Dezember)



Leistungsempfänger (Quelle: Arbeitsamt Erfurt/Statistik)

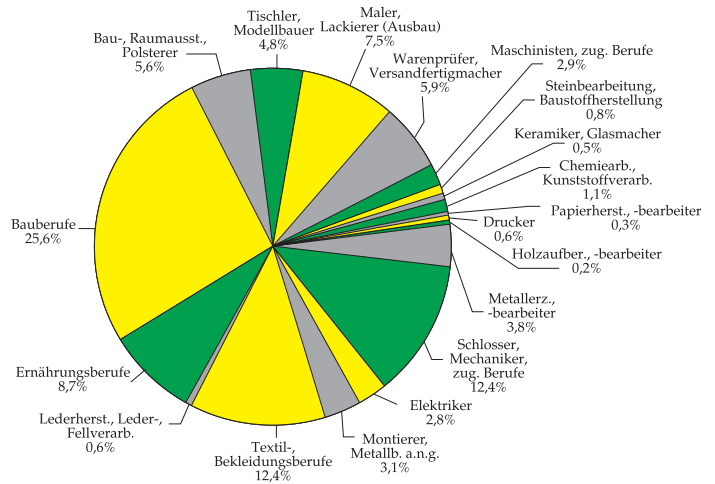
Merkmal	2001	2002	2003
Anzahl			
Arbeitslosengeld	1040	1045	939
Arbeitslosenhilfe	1382	1672	1872
Eingliederungshilfe			11
Summe Leistungsempfänger	2422	2717	2822
darunter Frauen	1132	1223	1269

Arbeitslose nach Berufsklassen

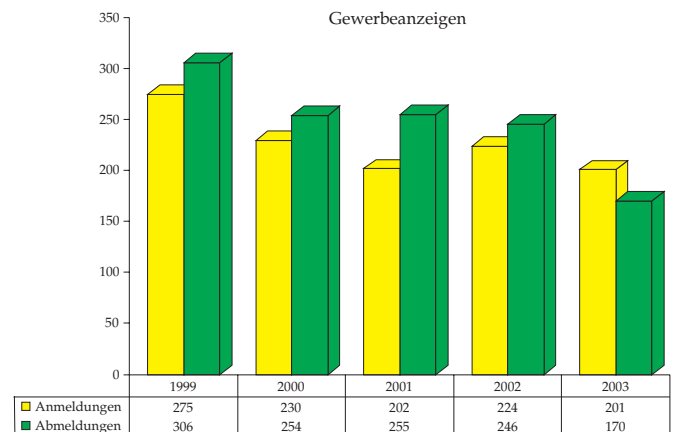
(Bereich der Geschäftsstelle Apolda) Stand: 31. Dezember 2003

Dienstleistungsberufe	51,7 %
Fertigungsberufe	40,6 %
Pflanzen-, Fischereiberufe, Tierzüchter	4,2 %
Technische Berufe	2,7 %
Arbeitskräfte mit noch nicht bestimmtem Beruf	0,8 %

davon Fertigungsberufe:



GEWERBE



BAU- UND WOHNUNGSWESEN

Sieger im Wettbewerb „Schönste Fassade“ 2003:

- Preis: Goerdelerstrasse 3
- Preis: Bachstrasse 2
- Preis: Burkhardtstraße 16

Bautätigkeit

Gemeldete Baugenehmigungen	Anzahl		
	2001	2002	2003
Baumaßnahmen insgesamt	151	150	180
darunter Einfamilienhäuser	17	19	38
Wohngebäude	12	2	11
Wohnungen	22	12	13
Sonstige	100	117	118

(z.B. Abrisse, Garagen/Carport, Wochenendhäuser, Wintergärten)

Wohngeldberechnungen und -bewilligungen

Merkmal	Einheit	2001	2002	2003
Durchgeführte Berechnungen	Anzahl	4034	3521	3657
darunter:				
Bewilligungen	Anzahl	3205	2835	2985
davon: Mietzuschuss	Anzahl	2968	2706	2805
Lastenzuschuss	Anzahl	237	129	180
monatl. durchschnittl. Betrag/Fall	Euro	94,08	93,42	98,48

HAUSHALT

Entwicklung des Haushaltes (Ausgaben) der Stadt Apolda 1999 - 2003

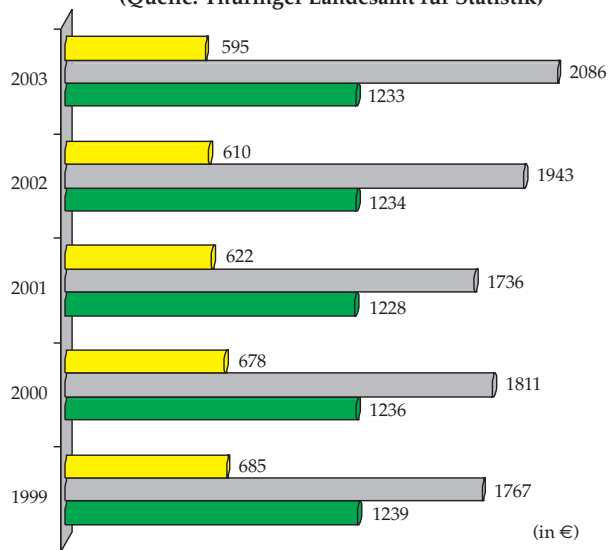
	Gesamthaushalt	Verwaltungshaushalt	Vermögenshaushalt
1999	37,994	25,019	12,975
2000	34,583	24,559	10,024
2001	32,993	23,666	9,327
2002*	29,443	24,264	5,179
2003**	33,565	22,600	10,965

* vorläufiger Rechnungsabschluss / ** Planzahlen (in Mill. €)

Verwaltungshaushalt: Ausgaben u.a. für Personal, Zinsen, Zuweisungen und Zuschüsse, sächlicher Verwaltungs- und Betriebsaufwand (betrifft in der Regel Ausgaben unter 400 €)

Vermögenshaushalt: Ausgaben u.a. für Baumaßnahmen, Tilgung Kredite, Vermögenserwerb

Pro-Kopf-Verschuldung im Vergleich (Quelle: Thüringer Landesamt für Statistik)



■ Stadt Apolda ■ Landkreis Weimarer Land ■ Land Thüringen

Erläuterungen:

- Schuldenstand wurde vom Thüringer Landesamt für Statistik am amtlichen Stand der Einwohnerzahl per 30. Juni des Jahres ermittelt

STRASSENVERKEHR

Kfz-Zulassungen (Quelle: LRA Weimarer Land - Zulassungsstelle)

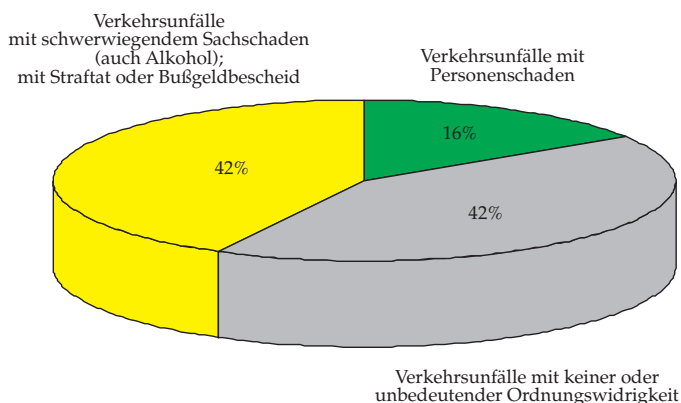
Merkmal	2001	2002	2003
Gesamt	13661	13584	13713
darunter PKW	10905	10899	10977
Motorräder	516	528	568
LKW	907	852	857

Straßenverkehrsunfälle (Quelle: Polizeiinspektion Apolda*)

Merkmal	2001	2002	2003
Verkehrsunfälle insgesamt	941	832	839
davon mit Personenschaden	150	139	132
Anzahl der Verletzten	207	179	176
Anzahl der Toten	5	6	5
Hauptunfallursachen			
Nichtgewähren der Vorfahrt	118	90	88
Überholen/Fahrbahnbenutzung	80	58	57
Überhöhte Geschwindigkeit	133	93	95
Alkoholeinfluss	44	38	35
Fehler beim Abbiegen	27	32	26
Unzureichender Sicherheitsabstand	24	21	18
Wenden/Rückwärtsfahren	70	59	50

* Bereich der PI Apolda = Altkreis Apolda

Unfallkategorien 2003



Verkehrsordnungswidrigkeiten

Merkmal	2002	2003
Erteilung gebührenpflichtiger Verwarnungen	9032	10100
Eingeleitete Bußgeldverfahren	1249	1476
Eingeleitete Vollstreckungen	840	893
häufigste Delikte		
Ordnungswidriges Parken auf Kurzzeitparkplätzen	6405	7299
Verbotswidriges Parken im Haltverbot	1585	1891
Verbotswidriges Parken im eingeschr. Haltverbot	709	788
Verbotswidriges Parken im verkehrsberuhigten Bereich außerhalb der Parkflächenmarkierung	461	414
Verbotswidriges Parken auf dem Gehweg	305	395

FEUERWEHR

Feuerwehr (Quelle: Feuerwehr Apolda)

Merkmal	2001	2002	2003
Brände		Anzahl	
Kleinbrände	51	34	46
Mittelbrände	5	6	13
Großbrände	1	2	2
Technische Hilfeleistungen	220	311	236
davon Verkehrsunfälle (incl. Bergen von Personen)	40	34	45
Ölspuren	27	26	16
Sturmschäden	44	100	50
Fehleinsätze	70	51	18

KULTUR / FREMDENVERKEHR

Fremdenverkehr (Quelle: Landesamt für Statistik)

Merkmal	Einheit	2001	2002	2003
Angebote Betten	Anzahl	446	433	430
Ankünfte	Anzahl	22687	20951	18602
Übernachtungen	Anzahl	49838	47626	38123
Durchschnittliche Aufenthaltsdauer	Tage	2,2	2,3	2,0
Durchschn. Auslastung der angebotenen Betten	%	29,8	29,3	24,3

Kulturelle Veranstaltungsorte

Besucherzahlen	2001	2002	2003
Stadthalle Apolda	17189*	20747	24801
Städt. Kulturzentrum			
Schloss Apolda ¹⁾	2363	751	1129
Kunsthhaus Apolda	24174	26281	16696

2001: Piktors Verwandlungen – Hermann Hesse als Zeichner und Maler (10861 Besucher)

2002: Von Sisley bis Rohlfs – Meisterwerke des Impressionismus und Neimpressionismus (14445 Besucher)

2003: Alles O.K. - Oskar Kokoschka -Schule des Sehens (11727 Besucher)

¹⁾ bezieht sich nur auf Veranstaltungen mit Eintritt

Glockenmuseum und Stadtmuseum Apolda

Besucherzahlen	2001	2002	2003
Gesamt	21663	21928	21199
davon Sonderausstellungen	11045	10876	9327

2001: Der Maler Karl Holfeld - Zum 80. Geburtstag des Künstlers

2002: Entdeckungen - Apolda-Bilder von Christine Schneider und Gerben von der Heide

2003: Einschalten und Zuhören - Rundfunkgeräte aus der DDR

Stadtbibliothek Apolda

Merkmal	2001	2002	2003
Eingetragene Nutzer	2016	1493	1307
Entleihungen	70391	89067	81429
davon Belletristik	14918	17794	15784
Fachliteratur	14461	15591	13945
Kinderliteratur	9214	11204	10772
Tonträger	17295	28514	28630
Zeitschriften	11542	15538	12265

GESUNDHEITSWESEN

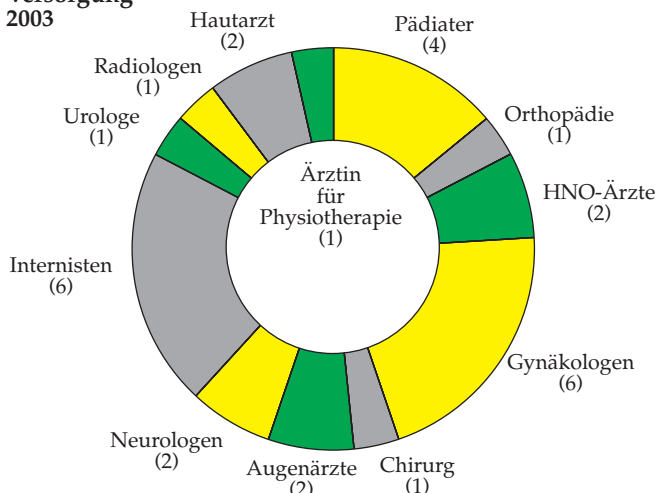
Krankenhäuser

Merkmal	2001	2002	2003
		Anzahl	
Krankenhäuser	1	1	1
Krankenbetten	233	233	233
Patientenzahl	9016	9102	9021

Ärzte

Merkmal	2001	2002	2003
Frei praktizierende Ärzte	55	53	53
davon Fachärzte	31	29	29
Allgemeinmediziner	24	24	24
Zahnärzte	34	34	34
Apotheken	8	8	8

Fachärztliche Versorgung 2003



NAMENSRENNER 2003

Bei 357 Geburten erhielten 215 Kinder einen Vornamen, 129 bekamen zwei Vornamen. Mit drei Vornamen wurden 11 Kinder beurkundet.

Quelle: Zuständigkeitsbereich des Standesamtes Apolda

Mädchen		Knaben	
(erwähnt werden nur Vornamen, die an mindestens vier Kinder vergeben wurden)			
13 x Marie	4x Michelle	8 x Paul	5 x Tobias
9 x Sophie		6 x Fabian	4 x Elias
5 x Anna		5 x Alexander	4 x Florian
5 x Emily		5 x Lukas	4 x Julian
4 x Lena		5 x Maximilian	4 x Niklas
4 x Lisa		5 x Tim	4 x Peter

HIGHLIGHTS 2003

10. Januar: Bundeskanzler Gerhard Schröder besuchte die Ausstellungseröffnung seines Freundes Uwe Bremer im Kunsthaus Avantgarde.

21. Januar: Erste Patienten ziehen in das neue Krankenhaus an der Jenaer Strasse.

23. Januar: Anlässlich des 40. Jahrestages des Elysee-Vertrages nahm Bürgermeister Michael Müller am Empfang des Bundespräsidenten Johannes Rau im Schloss Bellevue teil.

7. Februar: Sonderausstellung rund um die Sparbüchse im Stadtmuseum eröffnet. Der Thuraer Karlheinz Klimt präsentiert einen Teil seiner Sammlung.

14. März: Symbolischer Spatenstich im neuen Wohnbaugebiet in der Schwabestrasse.

5. April: Der KSC „Deutsche Eiche“ feierte sein Jubiläum „100 Jahre Ringen in Apolda“.

6. April: Eine Modenschau im Saal des Hotels am Schloss beendete den 7. Strickerworkshop Apoldas.

23. April: Im Wohnungsbaubaugebiet an der Schwabestrasse wurden neun Sprengbomben gefunden und unschädlich gemacht.

30. April: Herr Konrad Heinemann wird vom Apoldaer Stadtrat zum 1. Beigeordneten und neuen Baudezernenten gewählt.

3. Mai: 120 jähriges Jubiläum der Utenbacher Feuerwehr.

4. Mai: Einen großflächigen Brand am Bahndamm neben der Eisenstrasse, verursacht durch eine brennende Zigarette, musste die Freiwillige Feuerwehr Apoldas eine Stunde lang bekämpfen.

14. Mai: Die Apoldaer Feuerwehr feiert ihr 135 jähriges Jubiläum.

19. Mai: Spatenstich für die neue Produktionshalle der Vereinsbrauerei Apolda; 2,5 Mio. Euro soll das Gebäude kosten.

28. Mai: Herr Paul Richter, jahrelanger 1. Beigeordneter, wird in den Ruhestand verabschiedet.

28. Mai: Grundsteinlegung für ein neues Wohnheim der Stiftung Carolinenheim. 48 behinderte Menschen sollen hier ein neues Zuhause finden.

13. Juni: Das Lebenshilfe-Werk Apolda/Weimar e.V. weiht seine neue Behindertenwerkstatt im Gewerbepark an der B87 ein.

5. Juli: 5. Apoldaer Modenacht

1. August: Sabine Froese wird neue Leiterin des Ordnungsamtes.

2. August: Glocken aus fünf Kontinenten erklangen beim 2. Weltglockengeläut auf dem Marktplatz der Stadt Apolda.

29. September: Günter Ramthor wird von Ministerpräsident Dieter Althaus als erster Apoldaer mit dem Bundesverdienstkreuz ausgezeichnet.

6. November: Ein Arbeitseinsatz der Stadtverwaltung startet die Aktion „Sauberes Apolda“.

11. Dezember: Symbolischer Spatenstich bekundet offiziellen Baubeginn zur Erweiterung des Gewerbeparkes an der B87.

IMPRESSUM

Herausgeber:	Stadtverwaltung Apolda, Markt 1, 99510 Apolda Telefon 036 44/ 650-0, Fax 650-400
Redaktion:	Katrin Schäfer, Stefan Zimmermann Stadtverwaltung Apolda
Druck:	Liebeskind Druck GmbH Gewerbepark B 87, Beim Weidige 1, 99510 Apolda Telefon 036 44/50 92-0
Vertrieb:	Walter Werbung, Schlachthofstraße 20 99085 Erfurt, Telefon 03 61/ 558 49-0
Auflagenhöhe:	13.700 Stück; kostenlos an alle Haushalte
Erscheinungsdatum:	17. September 2004